



22 de maio de 2021

Ranking Galego Absoluto de Espada, feminino e masculino.  
Ranking Galego M-17 de Espada, feminino e masculino.



Federación Galega de Esgrima

## INSCRICIÓN

A inscrición é imprescindible para participar, e poderá efectuarse ata o martes 18 de maio ás 20:00, segundo o procedemento establecido pola Federación Galega de Esgrima. <http://fgesgrima.org/2014/03/19/inscripciones-a-torneos/>. Por mor da situación sanitaria, este ano acéptase unicamente a inscrición de tiradores federados en clubs adscritos á FGE.

## ARBITRAXE

Os clubs achegarán OBRIGATORIAMENTE os árbitros establecidos na normativa vixente da FGE en función dos deportistas *inscritos*. Se a inscrición non require a achega de árbitro, o club terá a opción de aportar un ou abonar 10€ por deportista inscrito como taxa de arbitraje.

## SEDE

O Concello de Santiago de Compostela cede Pavillón de Pontepedriña. Rúa do Escultor Camilo Otero. Coordenadas GPS: 42.867249, -8.546111

## RETRANSMISIÓN EN DIRECTO

A competición retransmitirase en directo pola canle de YouTube de *Esgrima Directo* co apoio da Federación Galega de Esgrima.

<https://youtube.com/channel/UCAt-ZxIFTDOtPRXbqJzLx6A>

## PROGRAMA

- 08:45 – 09:15 Acceso deportistas e control sanitario
- 09:30 Inicio Poules Espada Masculina Absoluta
- 10:00 Inicio Poules Espada Feminina M17
- 13:00 Semifinais e Finais Espada Masculina Absoluta e Feminina M-17
- 14:00 Entrega de premios
- 14:15 - 14:45 Acceso deportistas e control sanitario
- 15:00 Inicio Poules Espada Feminina Absoluta
- 15:30 Inicio Poules Espada Masculina M-17
- 18:00 Semifinais e Finais Espada Feminina Absoluta e Masculina M-17
- 19:00 Entrega de premios



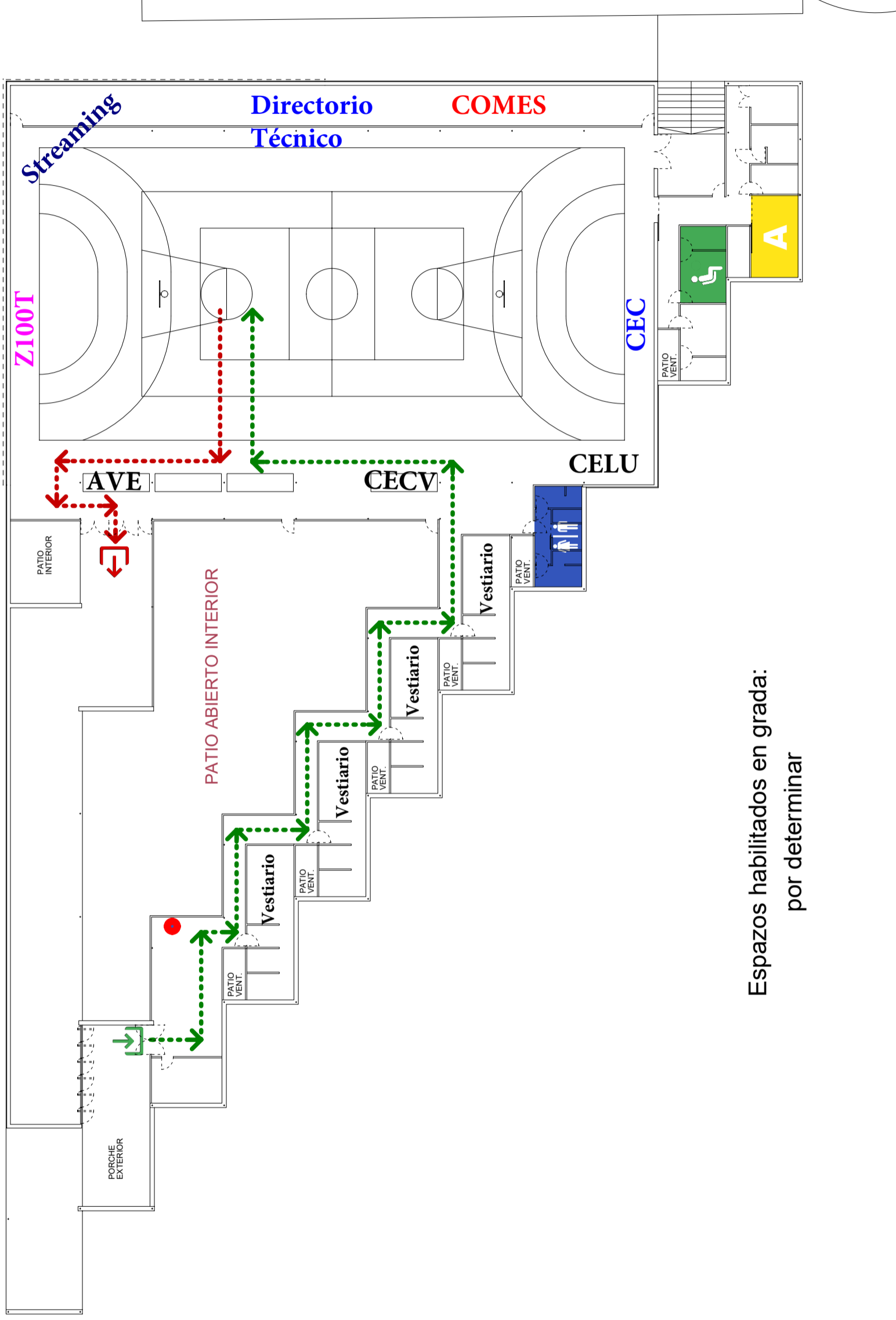
Federación Galega de Esgrima

## NORMATIVA DE COMPETICIÓN

A Competición efectuarase segundo a normativa deportiva da Federación Galega de Esgrima, o protocolo FISICOVID aprobado pola Secretaría Xeral para o Deporte e a FGE e as condicións de cesión da instalación do Concello de Santiago de Compostela.

Agradécese a todos os implicados que poñan o máximo interese no cumprimento das normas sanitarias, que de seguro permitirá manter a ausencia de incidentes que ven caracterizando ao noso deporte durante toda a tempada.

- Realizarase control de acceso á instalación, con medida de temperatura e limpeza de mans e calzado. Superado o control de acceso, os deportistas depositaran o seu material nunha zona especialmente habilitada para cada club (ver plano adxunto).
- Non está permitida a presenza de público. So poderán acceder á instalación os deportistas, adestradores, técnicos e responsables de clubs e da Federación Galega de Esgrima e da organización.
- Non se permite comer nin beber na instalación.
- Os vestiarios permanecerán abertos, agás as duchas. Os aseos permanecerán pechados, debendo solicitar o seu uso ao persoal de limpeza e conserxería dispoñibles durante toda a xornada.
- O aforo máximo da instalación establécese en 50 persoas. De superarse o aforo, so os deportistas en pista e previstos poderán permanecer na instalación, agardando os demais na zona cuberta de acceso á instalación a disposición dos árbitros para ser chamados. Si as condicións meteorolóxicas o permiten, e sempre dentro do aforo da instalación, utilizarase tamén o **patio aberto interior** (ver plano) como zona de espera de tiradores para ser chamados a pista.
- É obrigatorio o uso de máscara hixiénica homologada durante toda a competición, que so poderá substituírse durante o tempo de asalto cos dispositivos especialmente homologados. Disporase de material de limpeza de superficies para rulos, pasantes e partes dos equipos de marcación que poidan compartirse.
- Os deportistas que rematen a competición deberán abandonar a instalación. A saída deberá facerse polo acceso especialmente habilitado (ver plano).



Espacios habilitados en grada:  
por determinar

- ENTRADA
- PERCORRIDO ENTRADA
- SAÍDA
- PERCORRIDO SAÍDA

- 
- 
- 

- ZONA RESTRINXIDA
- PUNTO DESINFECCIÓN
- ENFERMERÍA

- 
- 
- 

- SALA DE ILLAMENTO
- ASEOS
- ALMACÉN

## PROTOCOLO COVID

### DEFINICIÓN ESPAZOS



CONCELLO DE SANTIAGO

## PAVILLÓN DE PONTEPEDRIÑA